

# Technische Spezifikation **Bavak Speedgate Xentry®**

## Kopfantrieb

### Maße:

Höhe : 2,000 – 4,200 mm  
Breite : 2,500 – 6,000 mm

### Bestehend aus:

4 C-Vierkant Rahmenprofile, 250 x 150 x 6 mm, vertikale Gitterstäbe im Abstand von 150mm doppelseitige Öffnung in Fahrtrichtung.

### Oberfläche:

Sandgestrahlt, zweifach galvanisiert, 30 µm Pulverbeschichtet, 120 µm in total

### Antrieb:

Elektromechanischer Antrieb, Endschalter, 24 V DC, 1 A, NO, integrierter Zählimpuls, im spannungslosen Zustand lassen sich die Gates manuell öffnen und schließen.

### Steuerung:

Die Steuerung ist in der linken Säule (Einfahrtsrichtung) integriert, Hauptschalter, frei programmierbare Steuerung mit 14 Ausgängen, Sicherheitsrelais, Heizung, Schleifendetektor und Zählvorrichtung.

### Verrriegelung:

Elektromechanisch

### Sicherheitsvorrichtungen:

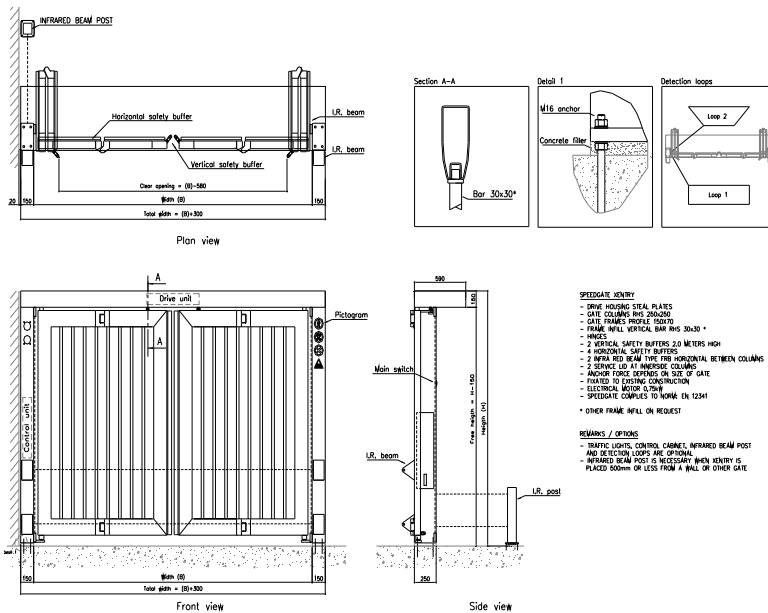
Lichtschranken in den Säulen, Höhe 450 mm und 900 mm Sicherheits-Kontaktklippen an den vertikalen und horizontalen Seiten des Tors, diese stoppen die Bewegung des Tors, wenn sich ein Hindernis im Bewegungsraum befindet. Induktionsschleifen vor und hinter dem Gate.

### Zubehör:

Schrauben und Befestigungsmaterialien, galvanisiert. Nicht in RAL Farbe!  
Induktionsschleifen: optional  
Zufahrtskontrolle: optional

### Spannungsversorgung:

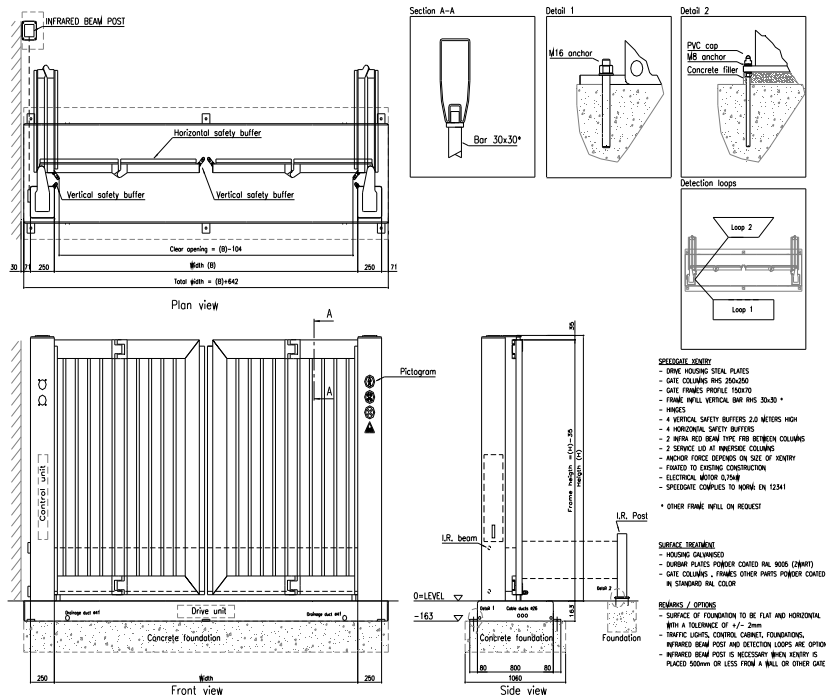
230 VAC / 16 A



- SPEEDGATE XENTRY**
- DRIVE HOUSING STEEL PLATES
  - GATE COLUMNS RHS 25x250
  - GATE FRAMES PROFILE 150x75
  - FRAME INFILL VERTICAL BAR RHS 30x30
  - FINISHES
  - 4 VERTICAL SAFETY BUFFERS 2.0 METERS HIGH
  - 4 HORIZONTAL SAFETY BUFFERS
  - 2 INFRA RED BEAM TYPE FIBR HORIZONTAL BETWEEN COLUMNS
  - 2 SENSORS LED AT INWARDS COLUMNS
  - ANCHOR FORCE DEPENDS ON SIZE OF GATE
  - FINISHED TO FINISH CONSTRUCTION
  - ELECTRICAL MOTOR 0.75 KW
  - SPEEDGATE COMPLES TO NORM EN 12341
  - OTHER FRAME INFILL ON REQUEST

- REMARKS / OPTIONS**
- TRAFFIC LIGHTS, CONTROL CABINET, INFRARED BEAM POST AND DETECTION LOOPS ARE OPTIONAL
  - INFRARED BEAM POST IS NECESSARY WHEN XENTRY IS PLACED 500mm OR LESS FROM A WALL OR OTHER GATE

## Unterantrieb



- SPEEDGATE XENTRY**
- DRIVE HOUSING STEEL PLATES
  - GATE COLUMNS RHS 25x250
  - GATE FRAMES PROFILE 150x75
  - FRAME INFILL VERTICAL BAR RHS 30x30
  - FINISHES
  - 4 VERTICAL SAFETY BUFFERS 2.0 METERS HIGH
  - 4 HORIZONTAL SAFETY BUFFERS
  - 2 INFRA RED BEAM TYPE FIBR BETWEEN COLUMNS
  - 2 SENSORS LED AT INWARDS COLUMNS
  - ANCHOR FORCE DEPENDS ON SIZE OF XENTRY
  - FINISHED TO FINISH CONSTRUCTION
  - ELECTRICAL MOTOR 0.75 KW
  - SPEEDGATE COMPLES TO NORM EN 12341
  - OTHER FRAME INFILL ON REQUEST

- SURFACE TREATMENT**
- HOUSING GALVANIZED
  - FINISH PLATES POWDER COATED RAL 9005 (GRINT)
  - GATE COLUMNS - FINISHES OTHER PARTS POWDER COATED IN STANDARD RAL COLOR
- REMARKS / OPTIONS**
- SURFACE OF FOUNDATION TO BE FLAT AND HORIZONTAL WITH A TOLERANCE OF +/- 2mm
  - TRAFFIC LIGHTS, CONTROL CABINET, FOUNDATIONS, INFRARED BEAM POST AND DETECTION LOOPS ARE OPTIONAL
  - INFRARED BEAM POST IS NECESSARY WHEN XENTRY IS PLACED 500mm OR LESS FROM A WALL OR OTHER GATE