

Bereiche mit erhöhtem Sicherheitsbedarf:
Zufahrten zum Firmengelände, Hafenanlagen,
Polizeistationen, Gefängnisse oder militärische
Anlagen erfordern besondere Absicherung.
Das **Speedgate** erfüllt diese Anforderungen.

Speedgate XG

mit Überkopf- oder Unterflurantrieb



Das Speedgate ist eine sehr schnelle, zuverlässige und Benutzerfreundliche Lösung für die Absicherung von Bereichen mit höherem Risikobereich.

Auch in räumlich begrenzter Umgebung, wo nur ein geringes Einbaumaß für das Sicherheitstor zur Verfügung steht, ist das Speedgate ideal, da sich die Torflügel beim Öffnen falten.

Schnelle Öffnungs- und Schließzeiten reduzieren Wartezeiten und erlauben eine sichere Abfertigung auch bei größerem Fahrzeugaufkommen.

Fakten zum Speedgate XG

- Mit Überkopf- oder Unterflur- Antrieb
- Automatische und manuelle Steuerung
- Anschluß von diversen Zugangskontroll-Systemen
- Sehr geringe Außenmaße
- Speziell geformte Gitterstäbe
- Sehr stabile Konstruktion
- Hoher Sicherheitsstandard



Das Speedgate ist in variablen Größen bis zu 7 m Höhe und 7 m Breite erhältlich und bietet viele Design-Varianten mit Stahlstäben, kompletter Verkleidung mit Stahl- oder Holzplatten sowie mit Glaseinlagen.

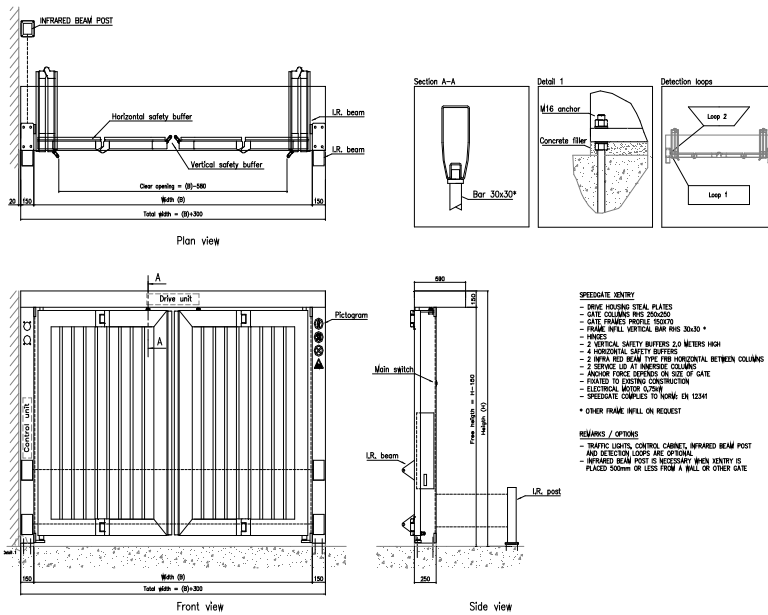
Die Ansteuerung des Speedgates erfolgt über ein bauseitiges Zutrittskontrollsystem und potentialfreie Kontakte an der elektronischen Steuerung.

Das Speedgate erfüllt alle Sicherheitsvorschriften nach EN 13341.



Technische Spezifikation Speedgate XG

Kopfantrieb



Maße:

Höhe : 2,000 – 4,500 mm
Breite : 2,500 – 6,000 mm

Bestehend aus:

4 C-Vierkant Rahmenprofile, 250 x 150 x 6 mm, vertikale Gitterstäbe im Abstand von 150mm, doppelseitige Öffnung in Fahrtrichtung.

Oberfläche:

Sandgestrahlt, zweifach galvanisiert, 30 µm Pulverbeschichtet, 120 µm in total

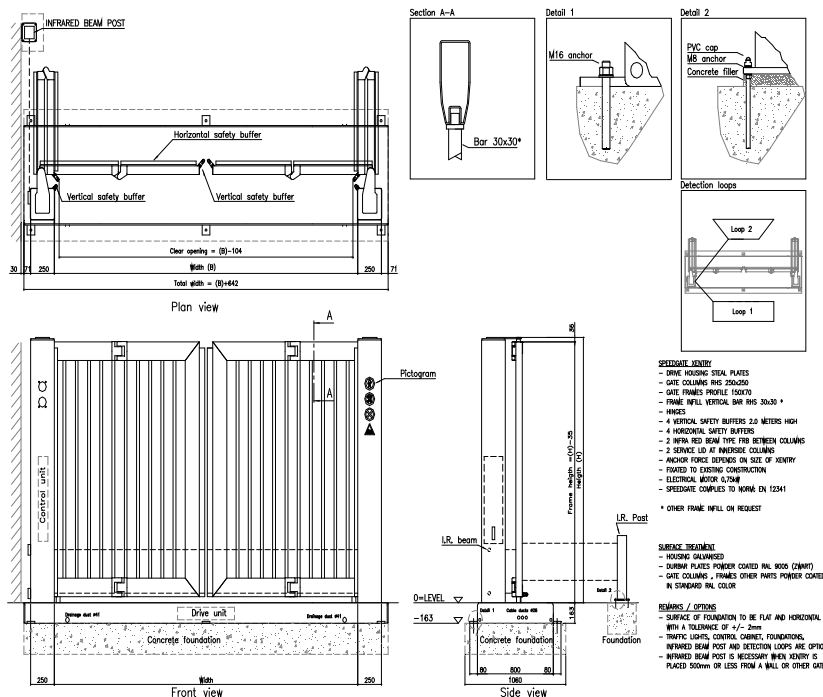
Antrieb:

Elektromechanischer Antrieb, Endschalter, 24 V DC, 1 A, NO, integrierter Zählimpuls, im spannungslosen Zustand lassen sich die Gates manuell öffnen und schließen.

Steuerung:

Die Steuerung ist in der linken Säule (Einfahrtrichtung) integriert, Hauptschalter, frei programmierbare Steuerung mit 14 Ausgängen, Sicherheitsrelais, Heizung, Schleifendetektor und Zählvorrichtung.

Unterantrieb



Verriegelung:

Elektromechanisch

Sicherheitsvorrichtungen:

Lichtschranken in den Säulen, Höhe 450 mm und 900 mm Sicherheits-Kontaktklappen an den vertikalen und horizontalen Seiten des Tores. Diese stoppen die Bewegung des Tors, wenn sich ein Hindernis im Bewegungsraum befindet. Induktionsschleifen vor und hinter dem Gate.

Zubehör:

Schrauben und Befestigungs-Materialien, galvanisiert und nicht in RAL Farbe verfügbar!
Induktionsschleifen: optional
Zufahrtskontrolle: optional

Spannungsversorgung:

230 VAC / 16 A