

Open Gate Modul Basis

Bei Vorliegen einer gültigen Zutrittsberechtigung bleibt Open Gate geöffnet und ermöglicht einen berührungslosen Zutritt.

Bei Anwesenheit einer Person, aber Abwesenheit der entsprechenden Bestätigung durch das Lesersystem wird durch eine Drehbewegung des asymmetrischen Drehsterns der Zutrittsweg blockiert und somit ein unberechtigter Zutritt verhindert.

Durch den erheblich erhöhten Personendurchsatz reduziert sich die benötigte Anzahl von Sperrern und Lesegeräten deutlich.

Im hochwertigen Edelstahl-Portalgehäuse ist Platz und Einbaumöglichkeit für Kartenleser.

Zahlreiche Anpassungsmöglichkeiten mit Zubehör.



Eigenschaften

- Barrierefreier Zugang
- Sensorgesteuerte Personenerkennung
- Hoher Personendurchsatz
- Sichere Personenvereinzelung
- Kartenleser integrierbar
- Fertig montierte Anlieferung
- Ein- oder Zweirichtungs-Betrieb
- Eingangsrichtung änderbar
- Langlebige Qualität
- Vandalismus-resistent
- Integrierte Steuerung
- wartungsfreie Mechanik
- umfangreiches Zubehörprogramm

Anwendungsbereiche

- Werkschutz
- Messezentren
- ÖPNV
- Versorgungseinrichtungen

Ausführungen/Optionen

- Open Gate Modul Basis:
Barrierefreier Durchgang standard,
Sperrung nur bei Missbrauch
- Optionen:
- Sensoren für erweiterten Missbrauchsschutz
 - Ampeln und Freigabeanzeigen zur Benutzerführung

Technische Eigenschaften

Stromversorgung:	230 V ~ 50-60 Hz
Leistungsaufnahme:	max. 50 VA
Lagertemperatur:	-40°C bis +40°C
Betriebstemperatur:	+5°C bis +50°C
Breite/Durchgang:	275 mm/565 mm
Länge:	1.224 mm
Höhe:	1.025 mm
Masse:	70 kg
Schnittstelle zu Leser:	potentialfreie Kontakte
Material:	CrNi-Stahl Werkstoff 1.4301

Funktionsweise

Im normalen Betriebszustand ist der asymmetrische Drehstern geöffnet.

Bei Vorliegen einer gültigen Zutrittsberechtigung bleibt Open Gate geöffnet und ermöglicht einen berührungslosen Zutritt.

Sensoren im Korpus der Personenschleuse erkennen die Annäherung einer Person. Bei Anwesenheit einer Person, aber Abwesenheit der entsprechenden Bestätigung durch das Lesersystem wird durch eine Drehbewegung des Drehsterns der Zutrittsweg blockiert und somit ein unberechtigter Zutritt verhindert.

Diese Blockierung bleibt bis zum nächstfolgenden Auftreten einer gültigen Berechtigung aufrecht.

Nach erfolgtem Durchgang gibt die Personenschleuse ein Signal an den Leser ab.

Durch die normalerweise offene Schleuse sind Benutzerkomfort und Personendurchsatz hoch. Dadurch reduziert sich die benötigte Anzahl von Sperren und Lesegeräten.

Open Gate Modul Basis ist zum Einbau von Kartenlesern oder biometrischen Kontrollgeräten geeignet und kann mit Lichtsignalen und zusätzlichen Missbrauchs-Sicherungen ergänzt werden.

Normen & Vorschriften

CE Maschinenrichtlinie

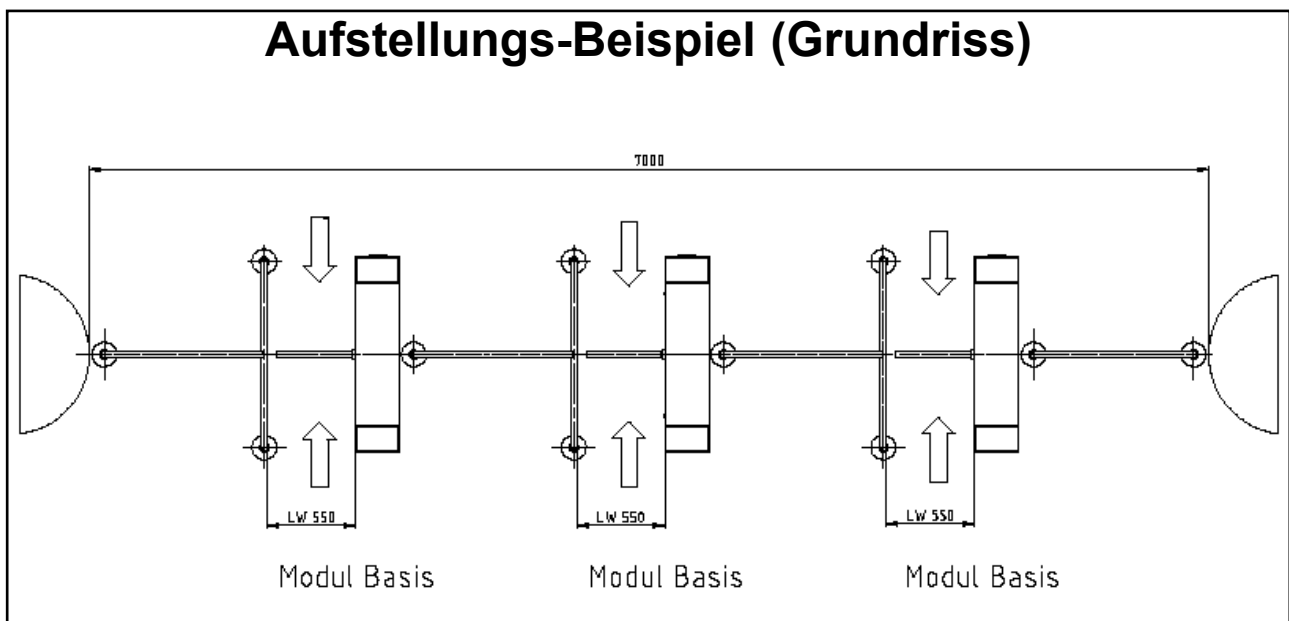
UL 94 V-0

VDE/ÖVE Schutzerdung

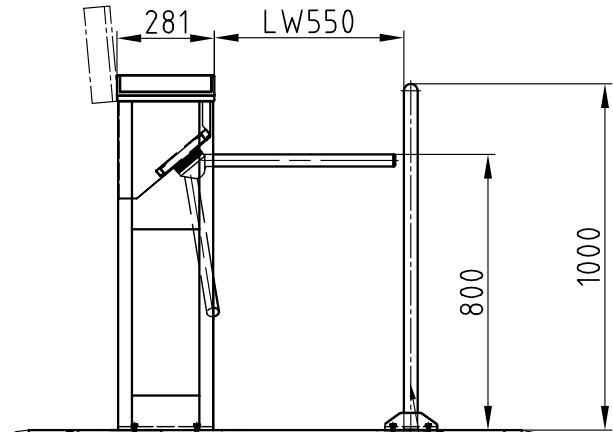
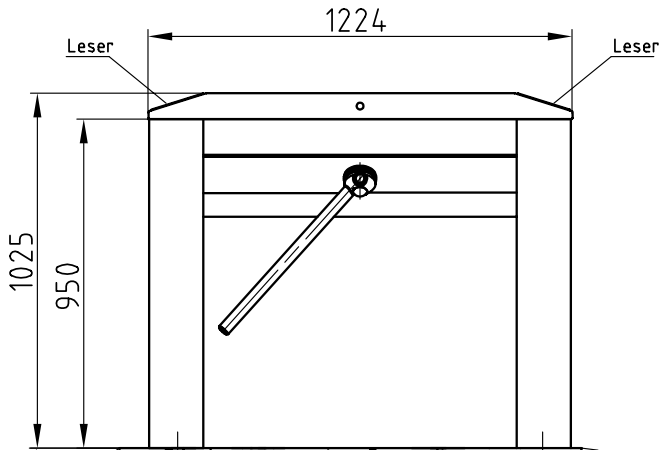
Schutzklasse: IP 43 nach EN 60529

Fertigungsstandard: ISO 9001

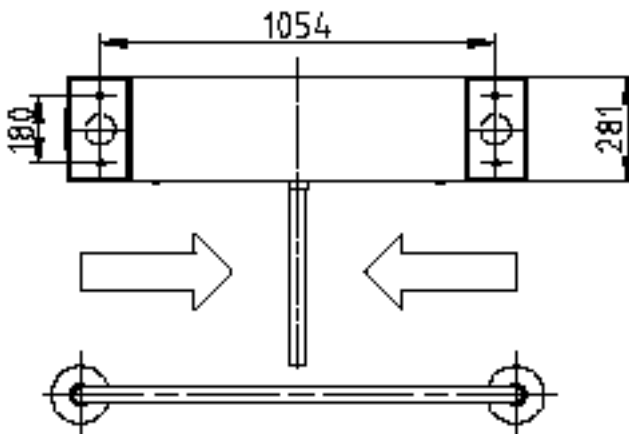
Aufstellungs-Beispiel (Grundriss)



Maßübersicht



Bodenmontage



Elektrische Anschlüsse

Eingänge:

- Leserfreigabe Eingangsrichtung
- Leserfreigabe Ausgangsrichtung
- Taste Einzelfrei Eingangsrichtung
- Taste Einzelfrei Ausgangsrichtung
- Schalter Dauerfrei Eingangsrichtung
- Schalter Dauerfrei Ausgangsrichtung
- Taste Stopp

Ausgänge:

- Externer Zähler nicht rückstellbar Eingang
- Externer Zähler nicht rückstellbar Ausgang
- Externe Ampel
- Rückmeldung

Ausführungen:

6P446: Personenschleuse Open Gate Modul Basis

Sonderausstattung:

- 21685: Fundamentkonsole für nicht-tragfähige Böden
- 21781: Lichttaster für Anwesenheitskontrolle
- 21782: Übersteig/Unterkriechschutz
- 21770: Rot oder Grün Richtungssignal für Stirnseite
- 21770: Rot oder Grün Freigabesignal rund
- 21699: Leser-Einbau werksseitig

Passende Produkte:

- 60960: Motordrehtür Ikarus Baden
- 21100: Kinderwagen-Tür
- 21060: Geländer-Element

Muster-Leistungsverzeichnis

Pos.	Menge	Text	Preis je Stk.	Betrag
		<p>Stk. Personenschleuse(n) mit elektromotorisch angetriebenem Sperrelement (Flügel) mit optoelektronischer Personenerkennung, komplett zusammengebaut, zur Aufstellung in Innenräumen.</p> <p>Möglichkeit zum beidseitigen Einbau und Anschluss von Kartenlesern oder biometrischen Kontrollgeräten</p> <p>Wahlweise links oder rechts wirkend oder Zweirichtungs-Betrieb</p> <p>Wartungsfreie Drehkreuzmechanik, im Gerät integrierte Steuerelektronik</p> <p>Wahlweiser Betrieb an 24 V Gleichstrom oder 230 V Wechselstrom (50 Hz) über im Gerät eingebautes Netzteil</p> <p>Robustes Gehäuse aus 1,5 mm Chrom-Nickelstahl, Wkst. 1.4301, Oberfläche strichmattiert, mit versperrbarem Deckel und durch Wartungstüren zugänglichem Raum zur Unterbringung von Elektronikeinbauten</p> <p>Montage mittels in den Fußkästen verdeckt angebrachten Verschraubungen direkt auf tragfähigem Boden (z.B. Betondecke) oder mittels optionaler Fundamentkonsolen auf nicht-tragfähigen Böden.</p> <p>Referenzprodukt:</p> <p>Fabrikat Gotschlich Modell Open Gate Modul Basis</p> <p>mit folgenden optionalen Einbauten:</p> <ul style="list-style-type: none"> <input type="checkbox"/> Eingebaute Opto-Sensoren zur Erkennung von Missbrauch durch Überklettern oder Unterkriechen <input type="checkbox"/> Rot-Grün-Ampel mit "STOP" und Pfeilsymbolik, Leuchtfläche ca. 80 x 80 mm, in den stirnseitigen Fußkästen <input type="checkbox"/> Lichtsignal mit Pfeilsymbolik auf grünem Grund zur Anzeige von Durchgangsfreigabe oder Sperre in der jeweiligen Gehrichtung, eingebaut im Deckel 		